

SQUARE PAULINE

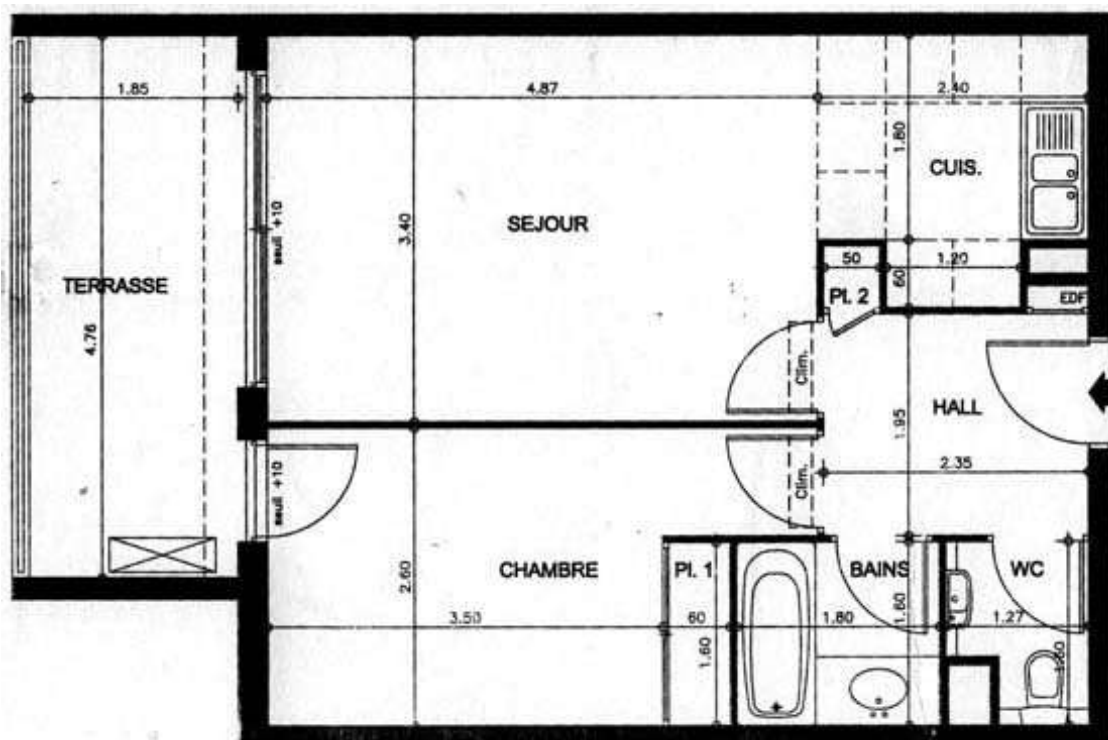
53 Boulevard Raymond Poincaré, Juan-les-Pins, Côte d'Azur

Site web : www.jlpapartments.com

Contacteur : pwilcox@blueyonder.co.uk



Plan d'étage



L'appartement est une résidence de vacances - de luxe - comprenant 2 pièces au 1er étage d'un petit immeuble résidentiel avec tout confort pour 4 personnes.

Il est idéalement situé au coeur de Juan à 300 m des plages publiques et à quelques minute de marche du centre et à 100 m d'un supermarché.

L'immeuble fait face au Jardin Pauline (avec pelouses, arbres, bancs et aire de jeux).

Pas besoin de voiture pour faire de nombreuses activités (cependant, il y a un parking souterrain) :

- arrêt de bus devant notre immeuble
- gare à une courte distance à pied
- le bus 200 dessert l'aéroport de Nice

LE LOGEMENT CLIMATISÉ/CHAUFFÉ DE 44m² PLUS 8m² DE BALCON

comporte:-

un hall,
un salon avec cuisine américaine,
une chambre à coucher,
une salle de bain avec WC séparés.

1 ascenseur desservant l'appartement et 1 ascenseur desservant le garage.

Le matériel, mobilier et les installations fournis comprennent :

- **HALL D'ENTREE**
dessert toutes les pièces et comprend un placard de rangement et rangement chaussures.
- **SALON climatisé**
canapé-lit double, fauteuils, chaises et table pliantes, couvertures. Une télévision avec lecteur DVD, chaîne hifi, lampadaires halogènes.
- **CUISINE climatisée aménagée**
L'équipement comprend plaques électriques et four intégré, un réfrigérateur/congélateur, lave-linge, four à micro-onde, grille-pain, bouilloire, vaisselle pour 4 personnes et tous les utensiles de cuisine habituels sont disponibles.
- **CHAMBRE À COUCHER climatisée**
2 lits individuels qui peuvent être joints - lampes de chevet, penderie, 2 commodes, armoire, couvertures.
- **SALLE DE BAINS**
baignoire, lavabo, armoire de toilette - miroir lumineux, radiateur sèche-serviettes, prise électrique.
- **Les WC**
indépendant avec lavabo.
- **BALCON**
spacieux pour repas - orienté sud, surplombant jardins.
- **GARAGE** souterrain
avec un parking individuel par appartement.